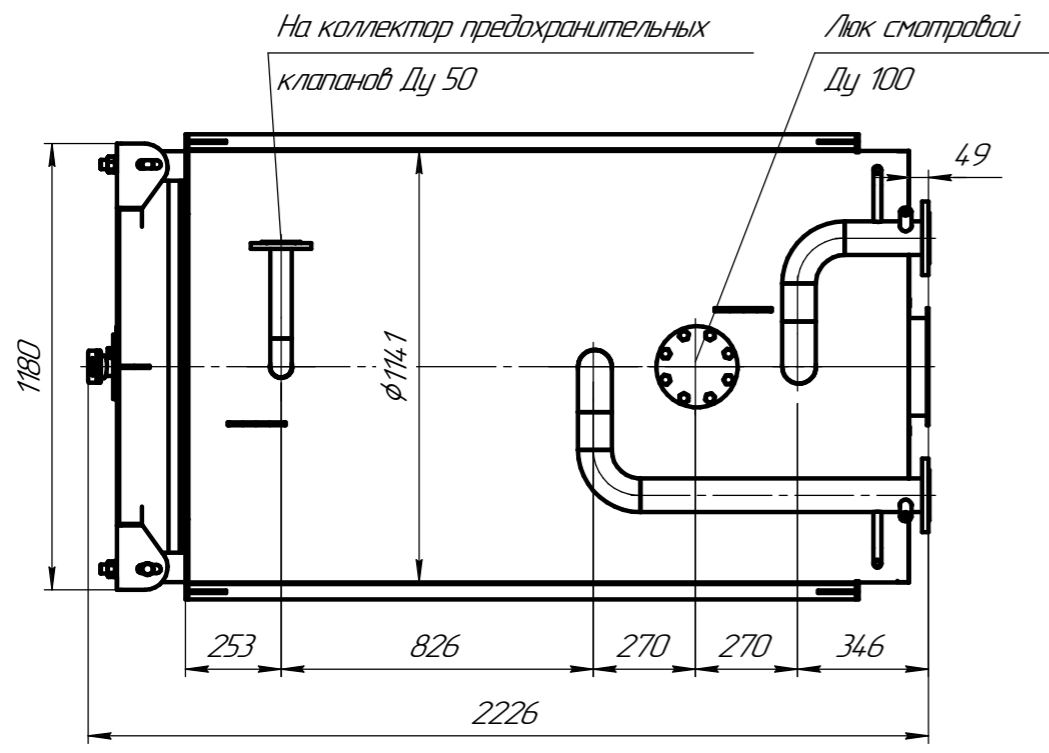
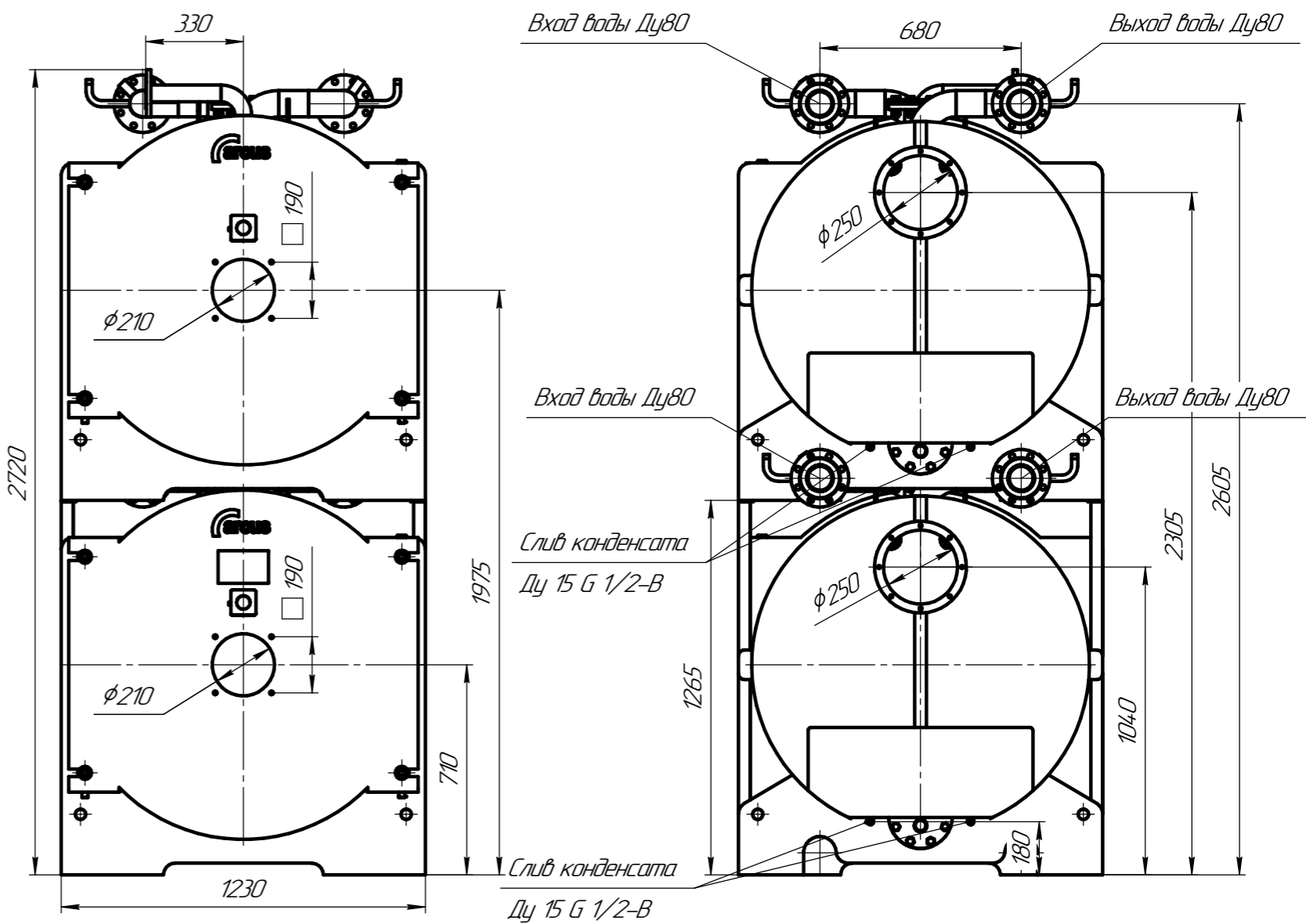
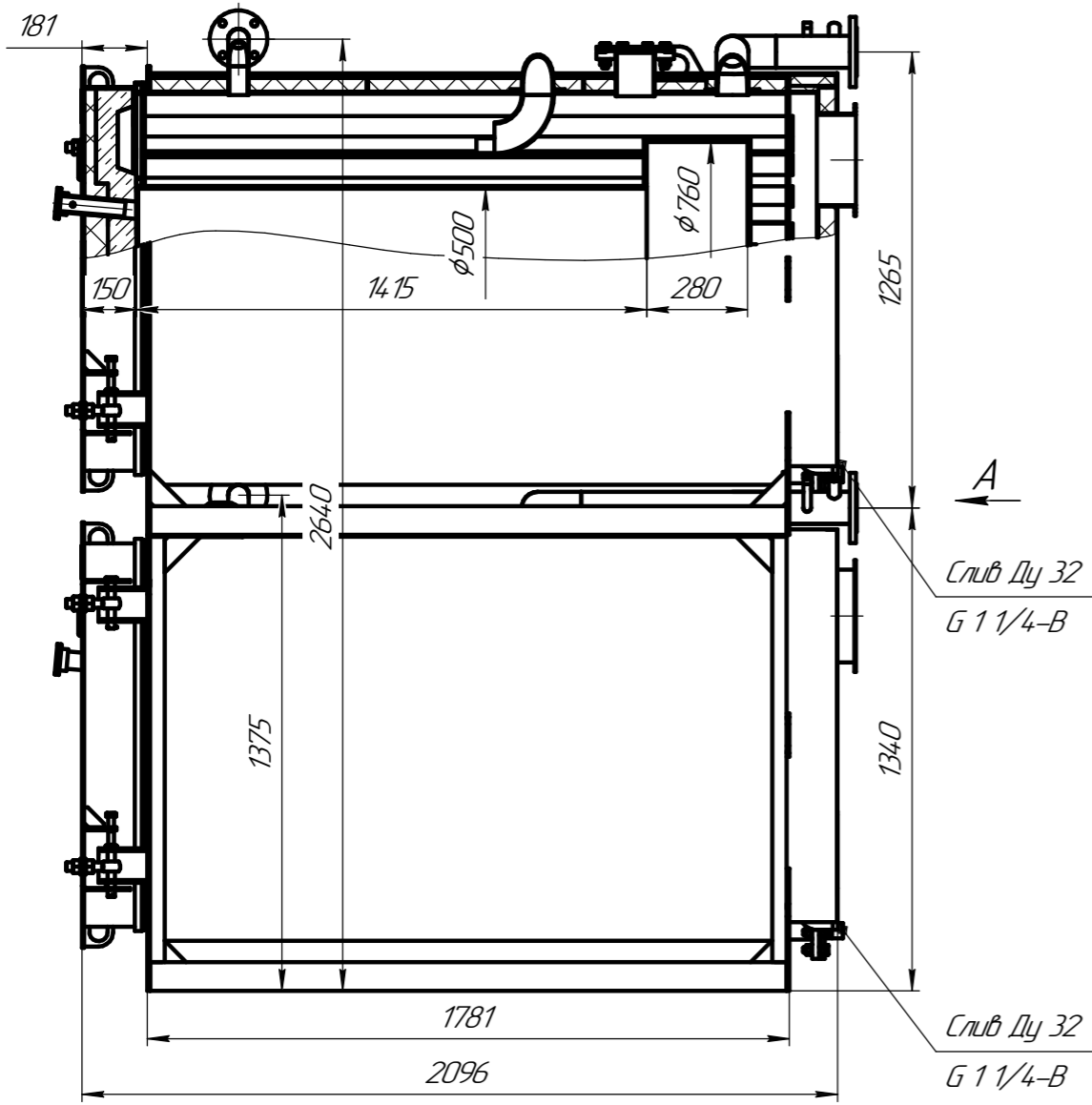


Перв. примен.  
Справ. №  
Подп. и дата  
Инв. № дубл.  
Взам. инв. №  
Подп. и дата  
Инв. № подл.



**Технические характеристики**

- Назначение: для нагрева воды в отопительных системах;
1. Тип котла – водогрейный, стальной, жаротрубный трехходовой;
  2. Теплопроизводительность, МВт: 0,6
  3. Вид топлива – природный газ (мазут)
  4. Средний эксплуатационный КПД, % – природный газ: 94
  5. Температура нагрева воды, °С, не более: 115
  6. Рабочее давление воды на выходе из котла, МПа, не более: 0,6
  7. Водяной объем котла, м<sup>3</sup>: 18
  8. Расход воды через котел (при работе 2-х котлов) м<sup>3</sup>/час. (норм./мин.): 20,6/10
  9. Гидравлическое сопротивление, кПа (мбар): 2,1 (21)
  10. Аэродинамическое сопротивление, Па, не более: 350
  11. Площадь нагрева, м<sup>2</sup>: 24
  12. Габаритные размеры по обшивке котла, мм:
    - длина: 2226
    - ширина: 1230
    - высота: 2720
  13. Масса котла без воды, кг: 2610

Изм.	Лист	№ докум.	Подп.	Дата	<b>Котел ARCUS IGNIS F-2-600</b> (КВа-0,6ГМ) Чертеж общего вида	Лист	Масса	Масштаб
Разраб.							2610	1:20
Пров.						Лист		Листов 1
Т.контр.								
Н.контр.								
Утв.								